

**La explotación  
humana se llama:**

**Trata de  
personas**

# Hola!

Este rotafolio ha sido diseñado y desarrollado como una herramienta de comunicación para realizar una labor multiplicadora. Puede ser utilizado en grupos de trabajo o en sesiones de consejería individual. Su objetivo principal es ayudar a brindar información adecuada sobre la problemática de la trata de personas, en qué consiste, sus características y finalidades.

**El rotafolio presenta la siguiente información:**

- Qué es la trata de personas
- Elementos de la trata de personas
- Mecanismos de captación más utilizados
- Finalidades de la trata de personas
- Dónde denunciar
- A dónde acudir
- Pasos a seguir cuando una persona ha desaparecido



## ALGUNAS SUGERENCIAS PARA EL USO EFECTIVO DEL ROTAFOLIO

- Familiarícese con el rotafolio antes de usarlo.
- Organice las sesiones de acuerdo al tiempo disponible.
- Si sus sesiones son grupales, trate que éstas no excedan los 15 participantes.
- Invite a los participantes más tímidos a que expresen sus opiniones.
- Coloque el rotafolio de una manera que todos los participantes puedan verlo.
- Asegúrese que los participantes discuta y comparta con el grupo lo que saben o piensan sobre el tema.
- Utilice términos sencillos que puedan ser entendidos por todos los participantes.



## ¿Qué es la trata de personas?

Es un delito que atenta contra los derechos fundamentales, tales como la vida, la libertad, la integridad y la dignidad de las personas. Implica degradar a la persona a la condición de objeto con la finalidad de explotarla.



## Conductas

Captación, transporte, traslado, acogida, recepción o retención.



## Medios

Violencia, amenaza, coacción, privación de libertad, fraude, engaño, abuso de poder o de situación de vulnerabilidad, concesión o recepción de pagos o beneficios.

## Finalidades

Venta de niñas, niños y adolescentes, prostitución y cualquier forma de explotación sexual, esclavitud y prácticas análogas, mendicidad, explotación laboral, servidumbre, trabajos o servicios forzados, extracción o tráfico de órganos, tejidos somáticos o sus componentes humanos.



“ **Elementos de la trata de personas** ”





¿?

**¿Cuáles son los  
medios y conductas  
de la trata de  
personas?**

## **Conductas**

Captación

Transporte

Traslado

Acogida

Recepción

Renteción

## **Medios**

Fraude o engaño

Violencia, amenaza u otras  
formas de coacción

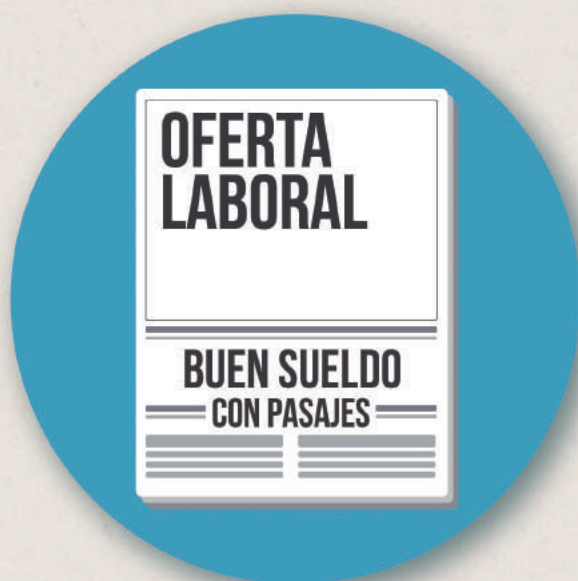
Privación de libertad

Abuso de poder o de  
situación de vulnerabilidad

Concesión o recepción de  
pagos o beneficios para  
obtener el consentimiento  
de una persona que tenga  
autoridad sobre otra

## Mecanismos de captación más utilizados

Falsas ofertas  
de empleo



A través de Internet



Padrinazgo



Seducción





## Finalidades de la trata de personas

Venta de niños, niñas y adolescentes



Mendicidad



## Esclavitud y prácticas análogas



## Explotación laboral





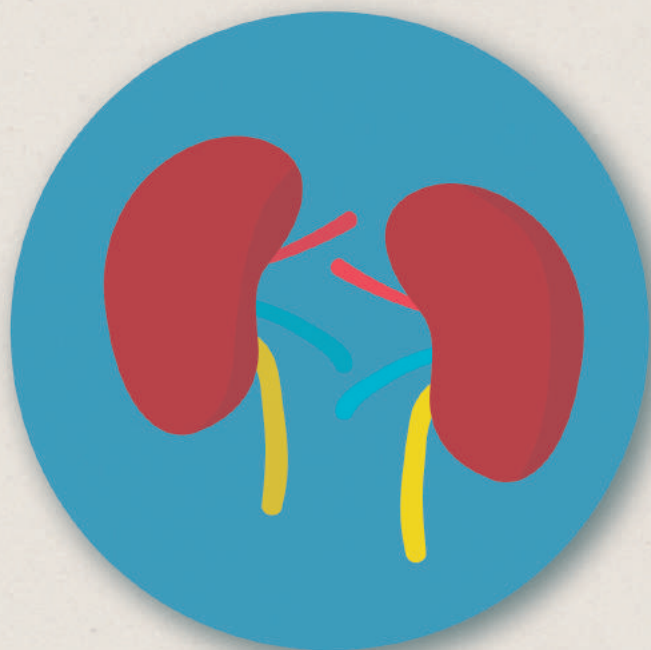
## Trabajos o servicios forzados



## Prostitución y cualquier forma de explotación sexual



## Explotación o tráfico de órganos, tejidos somáticos o sus componentes humanos



## Servidumbre





## Ejemplo:

Identifiquemos los elementos de la trata en la siguiente historia

El padre y madre de Juana han tenido dificultades para poder mantener a sus 5 hijos, por lo que aceptan con alegría la propuesta de su gran amigo Carlos, quien les ofrece llevarse a Juana a la capital, en donde ella podrá retomar sus estudios, que fueron interrumpidos por falta de dinero.

Finalmente llega el día en que Juana viaja. Pasan las semanas y no la matriculan en el colegio. Por el contrario, debe levantarse muy temprano a realizar las tareas domésticas y quedarse hasta altas horas de la noche trabajando. Al protestar, es amenazada por Carlos, quien le dice que le hará daño a su familia si es que no obedece.

**Si conoces algún caso  
de trata de personas  
¡DENÚNCIALO!**



**Líneas GRATUITA de ayuda y lucha contra la trata de personas.**  
**Atienden las 24 horas del día, los 7 días de la semana.**  
**La denuncia puede ser anónima**

<b>1818</b>	<b>Ministerio del Interior</b>
<b>Línea 100</b>	<b>Ministerio de la Mujer</b>
<b>0800-00-205</b>	<b>Ministerio Público</b>
<b>945092929</b>	<b>CHS Alternativo Lima</b>
<b>995290010</b>	<b>CHS Alternativo Iquitos</b>
<b>(084) 585329</b>	<b>CHS Alternativo Cusco</b>

**También puedes acudir a:**  
**La Comisaría más cercana**



**¿Dónde puede acudir  
una persona que ha  
sido víctima de trata  
de personas?**



**Centro de Atención gratuita Legal  
y Psicosocial (CALP)**

**Iquitos**

**Calle Pevas N°1542**

**Teléfono: (065) 225650 / 995290010**

**Cusco**

**Au. La Cultura s/n, Torre Credinka Of. 1102,  
Urb. Quispicanchi**

**Teléfono: (084) 585329**

**Lima**

**Calle Alfredo Salazar 225, Miraflores**

**Teléfono: (511) 4213396 / 945092929**